



ที่ ปจ ๗๒๙๐๔/ว๔๗

องค์การบริหารส่วนตำบลแก่งดินสอ
ถนนสายทุ่งโพธิ์-เขาขาด ปจ ๒๕๒๒๐

๑๕ ธันวาคม ๒๕๖๕

เรื่อง ขอความร่วมมือประชาสัมพันธโรคหลอดเลือดหัวใจ

เรียน กำนันตำบลแก่งดินสอ/ผู้ใหญ่บ้าน/สมาชิกสภา อบต./ประธาน อสม.ตำบลแก่งดินสอ/ประธานประชาคม
หมู่บ้าน ๑๒ หมู่บ้าน

สิ่งที่ส่งมาด้วย แผ่นพับประชาสัมพันธฯ

จำนวน ๑ ชุด

ด้วย กองสาธารณสุขและสิ่งแวดล้อม องค์การบริหารส่วนตำบลแก่งดินสอ ได้เห็นความสำคัญ
ของโรคหัวใจ เนื่องจากปัจจุบันมีปัจจัยเสี่ยงที่ทำให้เกิดโรคหัวใจ หลายอย่าง เช่น เบาหวาน ความดันโลหิตสูง ภาวะ
ไขมันในเลือดสูง การอ้วนลงพุง ความเครียด การดื่มแอลกอฮอล์ ฯลฯ นั้น

ในการนี้ กองสาธารณสุขและสิ่งแวดล้อม องค์การบริหารส่วนตำบลแก่งดินสอ จึงขอให้ท่าน
ประชาสัมพันธแผ่นพับโรคหลอดเลือดหัวใจให้ประชาชนได้รับทราบและรู้จักป้องกัน รายละเอียดปรากฏตามสิ่งที่ส่ง
มาพร้อมนี้

จึงเรียนมาเพื่อโปรดทราบและพิจารณาดำเนินงาน

ขอแสดงความนับถือ

(นายสำราญ อ่อนอรุณ)

นายกองค์การบริหารส่วนตำบลแก่งดินสอ

กองสาธารณสุขและสิ่งแวดล้อม

ฝ่ายบริหารงานสาธารณสุข

งานส่งเสริมสุขภาพ

โทรศัพท์/โทรสาร ๐ ๓๗๒๑ ๐๖๑๖ ต่อ ๑๑

การปฏิบัติตัวที่ดีต่อผู้ป่วย โรคหัวใจ

1. ต้องควบคุมปัจจัยเสี่ยง ได้แก่

- ❖ เบาหวาน
- ❖ ความดันโลหิตสูง
- ❖ ไขมันในเลือดสูง
- ❖ การอ้วนลงพุง
- ❖ ความเครียด
- ❖ การดื่มแอลกอฮอล์

2. ต้องการออกกำลังกายอย่างสม่ำเสมอ

3. รับประทานยาให้ตรงตามเวลา

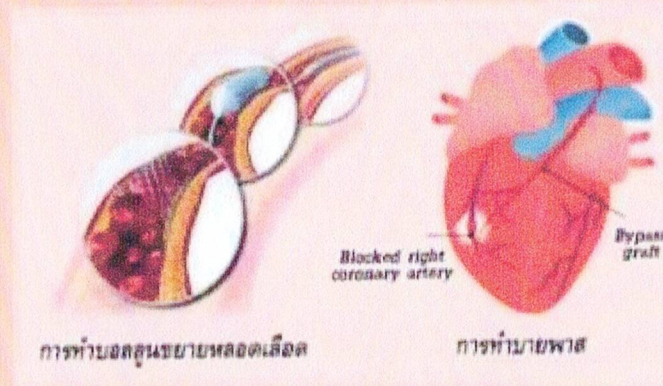
4. รับประทานผักและผลไม้

5. ต้องพบแพทย์ตามนัดสม่ำเสมอ



การรักษาโรคหัวใจ

1. รักษาด้วยยาเป็นการให้ยาเพื่อรักษาอาการควบคุมปัจจัยเสี่ยง และป้องกันภาวะแทรกซ้อนของโรค
2. การ ทำบอลลูน (PCI) โดยวิธีการขยายเส้นเลือดที่ตีบและอุดตัน พร้อมทั้งใส่ขดลวดค้ำยัน
3. การผ่าตัดเปลี่ยนทางเดินหลอดเลือดหัวใจ (CABG)

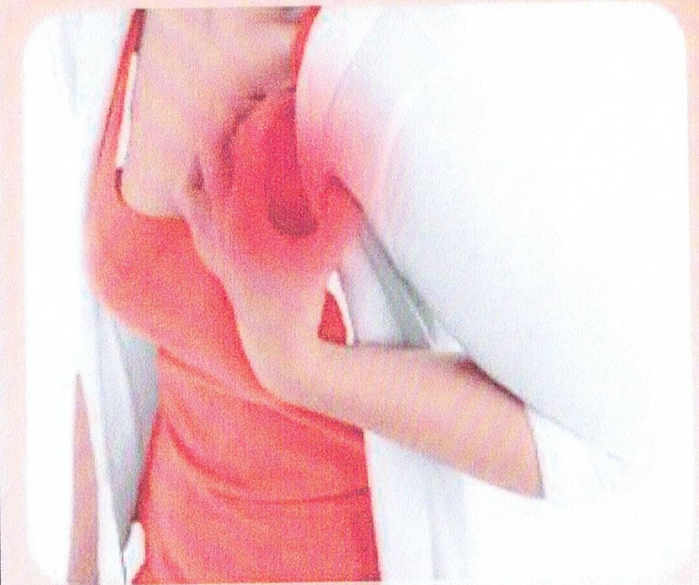


ด้วยความหวังใจจาก

กองสาธารณสุขและสิ่งแวดล้อม
องค์การบริหารส่วนตำบลแก่งดินสอ
โทรศัพท์ / โทรสาร 037-210616
E-mail : admin@kaengdinso.go.th



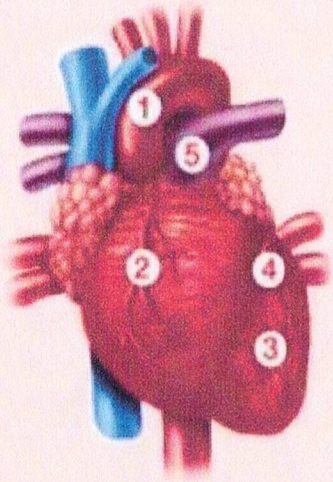
โรคหัวใจ



จัดทำโดย

กองสาธารณสุขและสิ่งแวดล้อม
องค์การบริหารส่วนตำบลแก่งดินสอ

โรคหลอดเลือดหัวใจ



- 1. Aorta
- 2. Right Coronary Artery
- 3. Left Anterior Descending Coronary Artery
- 4. Circumflex Coronary Artery
- 5. Left Main Coronary Artery

ความสำคัญของโรค

โรคหัวใจเป็นปัญหาสำคัญทางด้านสาธารณสุขของประเทศและทั่วโลก โดยมีอุบัติการณ์สูงขึ้นในประชากรอายุตั้งแต่ 40 ปีขึ้นไป ทั้งหญิงและชาย

อาการที่บ่งชี้ของโรค

1. จุกแน่นหน้าอก ลักษณะเหมือนมีอะไรมาค้ำทับ มักเกิดขณะออกแรง เช่น ทำงาน ออกกำลังกาย หรือ หลังรับประทานอาหารมื้อหนัก โดยเวลาที่ มีอาการแน่นหน้าอกแต่ละครั้งประมาณ 3-5 นาที
2. เหนื่อยง่ายกว่าปกติ
3. ใจสั่น หัวใจเต้นผิดปกติ
4. เป็นลม หน้ามืด
5. บางรายมีอาการคล้ายกับโรคกระเพาะอาหารหรือกรดไหลย้อน

ประชากรที่เป็นกลุ่มเสี่ยง



การประเมินในผู้ป่วยโรคหัวใจ ทำได้โดยวิธี

1. การตรวจคลื่นไฟฟ้าหัวใจ โดยการเดินบนลู่วิ่ง หรือสายพาน
2. ตรวจสอบสมรรถภาพหัวใจ หรือเป็นการตรวจคลื่นหัวใจขณะออกกำลังกาย Exercise Stress Test หรือ EST
3. ตรวจคลื่นเสียงสะท้อนหัวใจด้วยความถี่สูง (ECHO)
4. ตรวจหลอดเลือดหัวใจด้วยการเอกเรย์คอมพิวเตอร์ (Coronary CTA)
5. ตรวจหลอดเลือดหัวใจโดยการฉีดสีผ่านสายสวน
6. การตรวจคลื่นแม่เหล็กหัวใจ (Cardiac MRI)

