



ที่ ปจ ๗๒๙๐๔/ว๑๓๗

องค์การบริหารส่วนตำบลแก่งดินสอ
ถนนสายทุ่งโพธิ์-เขาขาด ปจ ๒๕๒๒๐

๒๕ เมษายน ๒๕๖๖

เรื่อง ขอความร่วมมือประชาสัมพันธโรคไข้เลือดออก

เรียน กำนันตำบลแก่งดินสอ/ผู้ใหญ่บ้าน/สมาชิกสภา อบต./ประธาน อสม.ตำบลแก่งดินสอ/ประธานประชาคม
หมู่บ้าน ๑๒ หมู่บ้าน/ศูนย์พัฒนาเด็กเล็กฯ/โรงเรียนในพื้นที่ตำบลแก่งดินสอ

สิ่งที่ส่งมาด้วย แผ่นพับประชาสัมพันธ์ฯ

จำนวน ๑ ชุด

ด้วย กองสาธารณสุขและสิ่งแวดล้อม องค์การบริหารส่วนตำบลแก่งดินสอ ได้เห็นความสำคัญ
เรื่องโรคไข้เลือดออก จะแพร่ระบาดมากในช่วงหน้าฝน เดือนพฤษภาคมถึงเดือนกันยายน โดยมีแหล่งที่ขุยงลาย
เพาะพันธุ์คือ น้ำนิ่งที่ขิง ในโอ่ง ยางรถยนต์ แจกัน กระบอง กระถาง เป็นต้น

ในการนี้ กองสาธารณสุขและสิ่งแวดล้อม องค์การบริหารส่วนตำบลแก่งดินสอ จึงขอความร่วมมือ
ท่านประชาสัมพันธโรคไข้เลือดออกให้ประชาชนได้รับทราบและรู้จักป้องกันและเฝ้าระวังตนเอง รายละเอียดปรากฏ
ตามสิ่งที่ส่งมาพร้อมนี้

จึงเรียนมาเพื่อโปรดทราบและพิจารณาดำเนินงาน

ขอแสดงความนับถือ

(นายสำราญ อ่อนอรุณ)

นายกองค์การบริหารส่วนตำบลแก่งดินสอ

กองสาธารณสุขและสิ่งแวดล้อม

ฝ่ายบริหารงานสาธารณสุข

งานส่งเสริมสุขภาพ

โทรศัพท์/โทรสาร ๐ ๓๗๒๑ ๐๖๑๖ ต่อ ๑๑

การป้องกันโรคไข้เลือดออก

การควบคุมป้องกันปราบยุงด้วยวิธี

3 ร

5 ป

พื้นที่ 3 ร.

หน่วยงานในพื้นที่ควรเร่งรัดณรงค์
มาตรการ 3 ร. คือ เร่งป้องกัน ควบคุม
โรคใน



ร.โรงเรียน
(บ้านพักอาศัย)

ร.โรงเรียน



ร.โรงพยาบาล



ด้วยการปฏิบัติ 5 ป.

ปิด ภาชนะที่ไว้เก็บน้ำให้สนิท

เปลี่ยน น้ำในแจกันทุก 7 วัน

ปล่อย ปล่อยปลากับลูกน้ำในอ่างบัว เช่น
ปลาหางนกยูง

ปรับปรุง ปรับปรุงสภาพแวดล้อม
กำจัดขยะที่อาจเป็นแหล่งเพาะพันธุ์ยุงลาย
ปฏิบัติ ปฏิบัติจนเป็นนิสัย

ด้วยความห่วงใยจาก

กองสาธารณสุขและสิ่งแวดล้อม
องค์การบริหารส่วนตำบลแก่งดินสอ
โทรศัพท์ / โทรสาร 037-210616
E-mail : admin@kaengdinso.go.th

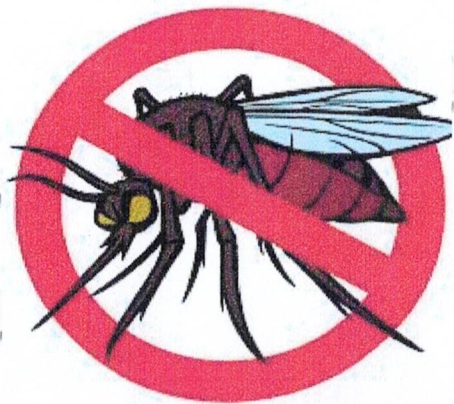


โรคไข้เลือดออก



จัดทำโดย

กองสาธารณสุขและสิ่งแวดล้อม
องค์การบริหารส่วนตำบลแก่งดินสอ



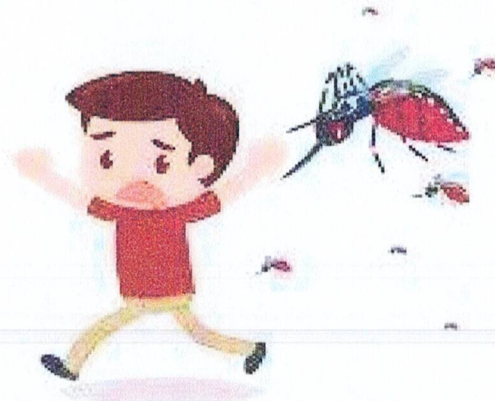
การระบาด

ผู้ป่วยจะเริ่มสูงขึ้น และสูงขึ้นอย่างรวดเร็วในเดือนพฤษภาคม และจำนวนผู้ป่วยจะสูงสุดในช่วงฤดูฝน ระหว่างเดือนมิถุนายน, สิงหาคม โดยเฉพาะในภาคใต้ซึ่งเป็นพื้นที่ที่มีฝนตกชุก และมีฝนตกมากในช่วงเดือนพฤษภาคมถึงกรกฎาคม ดังนั้นจะเริ่มมีการระบาดก่อนภาคอื่น ๆ และมีการระบาดอย่างต่อเนื่อง จังหวัดที่มีอัตราป่วย สูงส่วนใหญ่มักจะเป็นจังหวัดในภาคกลางและภาคใต้อย่างไรก็ตาม การระบาดยังคงกระจายและเกิดขึ้นได้ทั่วประเทศ



กลุ่มเสี่ยง

อัตราการป่วยสูงสุดจะอยู่ในกลุ่มอายุ 10-14 ปี และ 15-24 ปี ตามลำดับ และมีแนวโน้มว่าอัตราป่วยในกลุ่มผู้ใหญ่จะเพิ่มมากขึ้น



อาการ

มีไข้สูง ปวดศีรษะ ปวดเมื่อยปวดกระบอกตา หน้าแดง นางคนปวดท้องด้วยต่างจากไข้หวัดตรงที่ไม่มีน้ำมูก ไม่ไอ หลังมีไข้ 2-3 วัน มักมีจุดแดง ๆ ได้ผิวหนัง อาจมีเลือดกำเดาออก เลือดออกตามไรฟัน อาเจียนเป็นเลือด หรือถ่ายอุจจาระดำ ในระยะไข้ลดนี้บางคนซ็อกตัวเย็น กระสับกระส่าย ซึมลงหมดสติ และอาจถึงตายได้