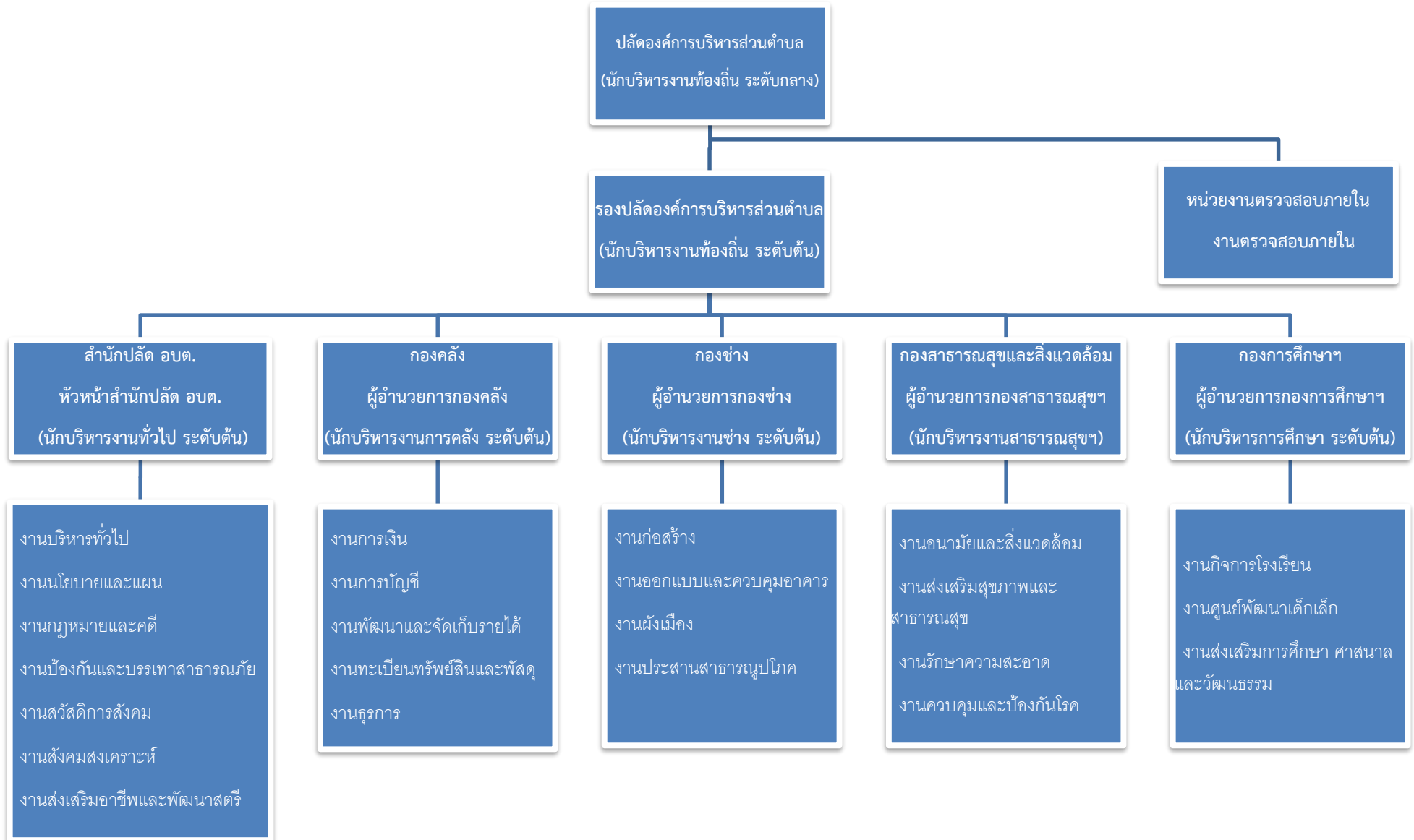
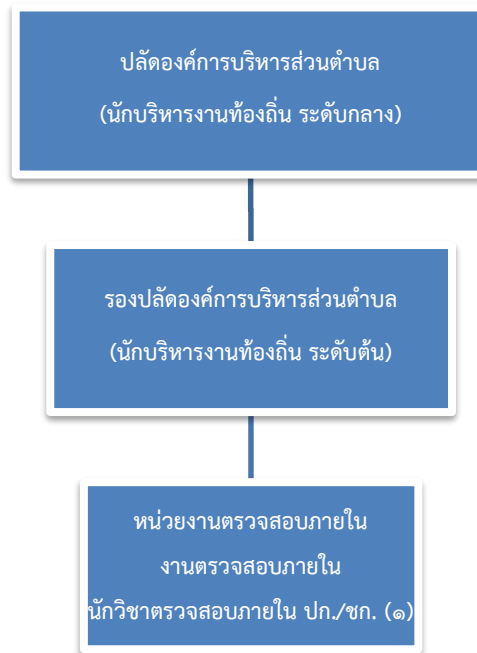


กรอบโครงสร้างส่วนราชการขององค์การบริหารส่วนตำบลแก่งดินสอ

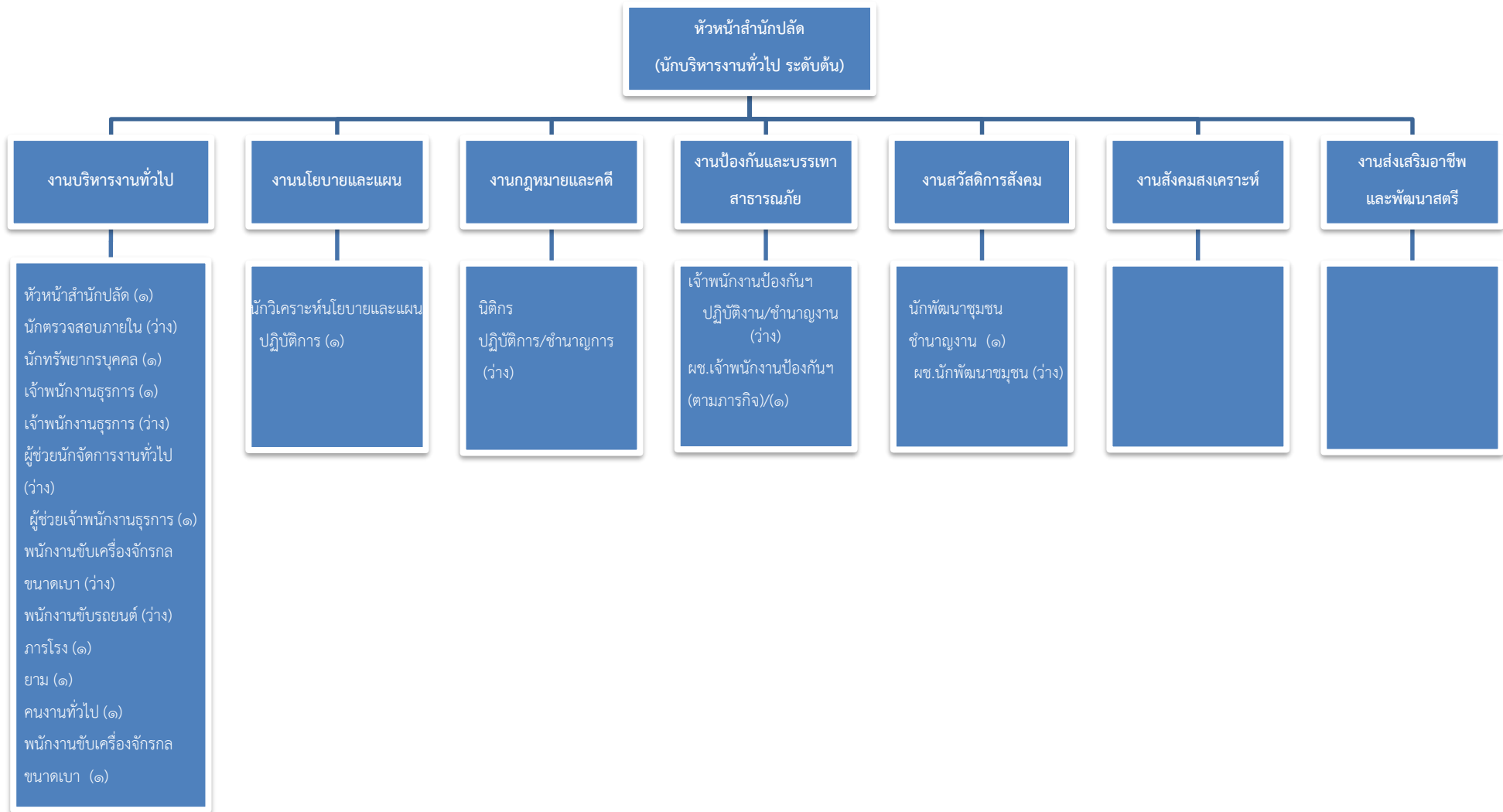


โครงสร้าง งานตรวจสอบภายใน



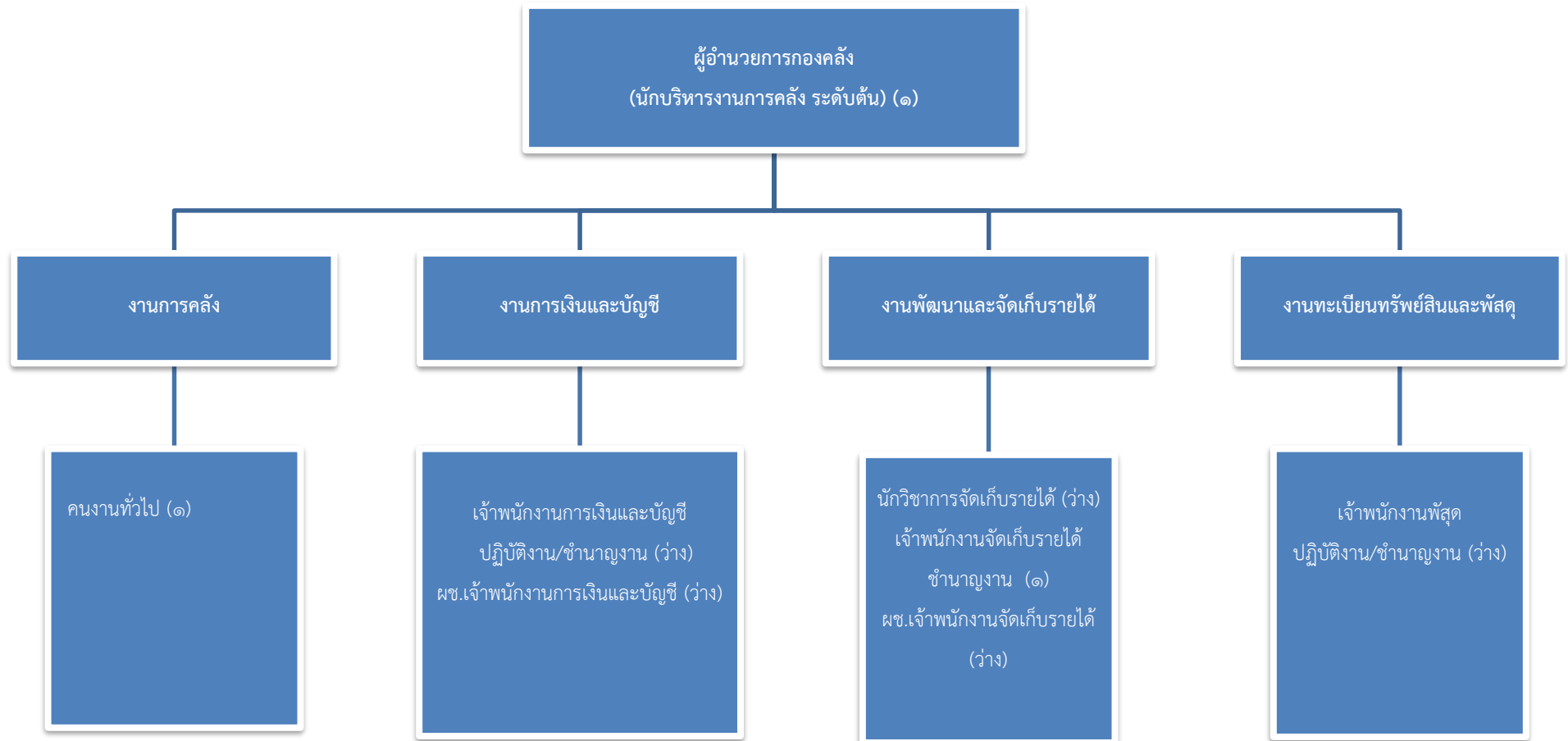
ระดับ	บท.สูง	บท.กลาง	บท.ต้น	อท.สูง	อท.กลาง	อท.ต้น	ชช.	ชก.พิเศษ	ชก.	ปก.	อาวุโส	ชง.	ปง.	ลูกจ้างประจำ	พนักงานจ้าง	รวม
จำนวน	-	-	-	-	๑	๑	-	-	-	๑	-	-	-	-	-	๓

โครงสร้างของสำนักปลัด อบต.



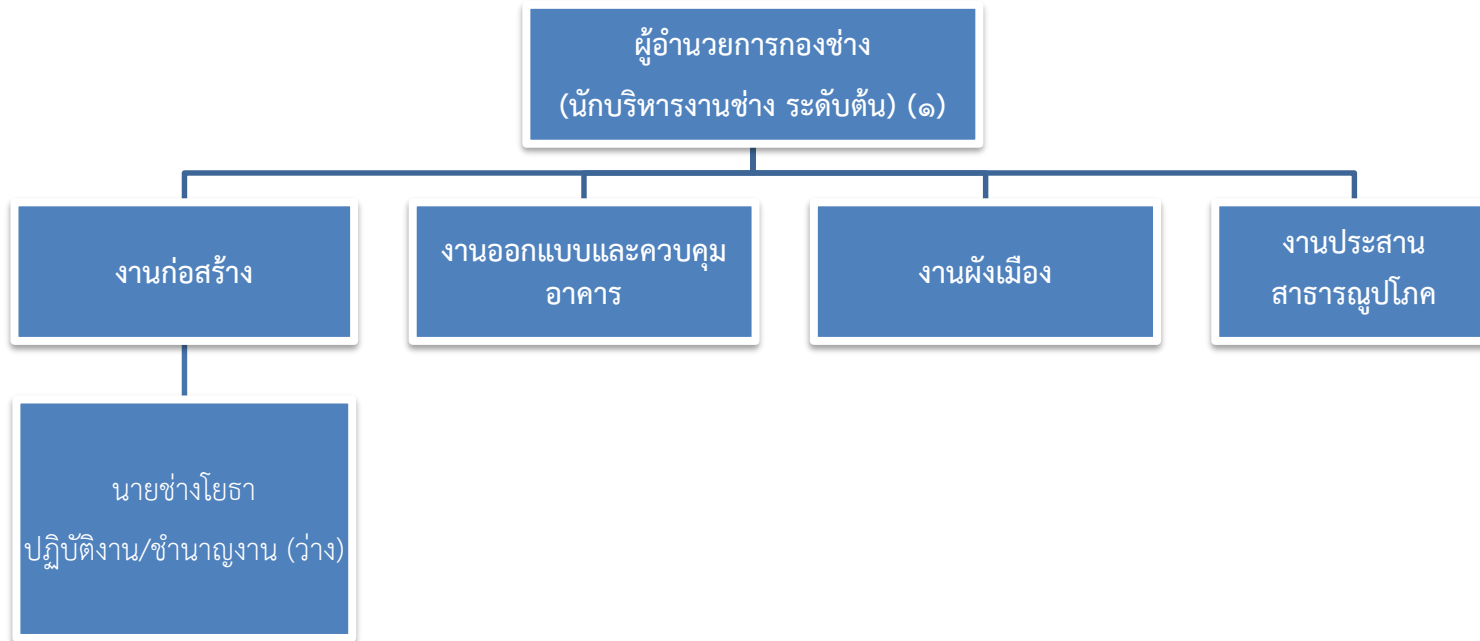
ระดับ	บท.สูง	บท.กลาง	บท.ต้น	อท.สูง	อท.กลาง	อท.ต้น	ชช.	ชก.พิเศษ	ชก.	ปก.	อาวุโส	ชง.	ปง.	ลูกจ้างประจำ	พนักงานจ้าง	รวม
จำนวน	-	-	-	-	-	๑	-	-	๑	๔	-	-	๓	-	๑๒	๒๑

โครงสร้างของกองคลัง



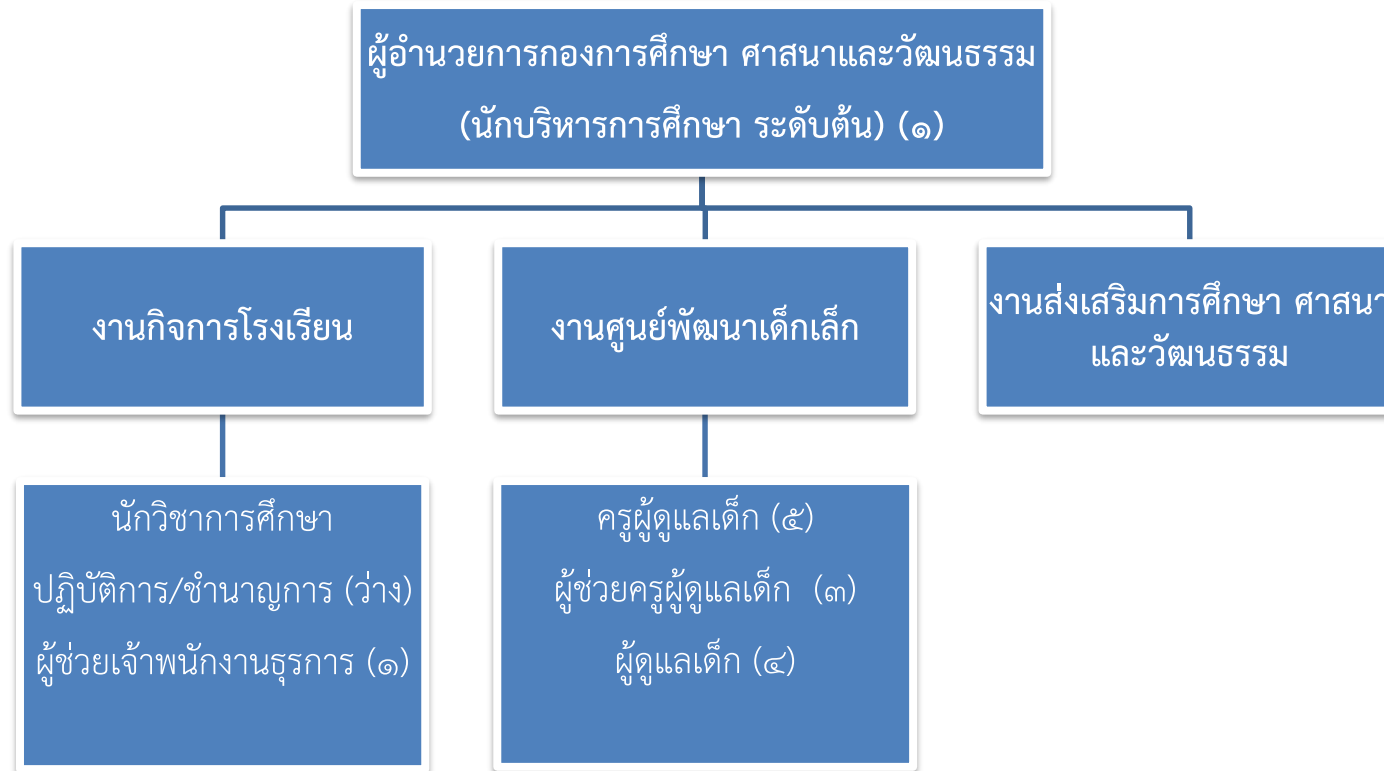
ระดับ	บท.สูง	บท.กลาง	บท.ต้น	อท.สูง	อท.กลาง	อท.ต้น	ชช.	ชก.พิเศษ	ชก.	ปก.	อาวุโส	ชง.	ปง.	ลูกจ้างประจำ	พนักงานจ้าง	รวม
จำนวน	-	-	-	-	-	๑	-	-	-	๑	-	๑	๓	๑	๑	๘

โครงสร้าง กองช่าง



ระดับ	บท.สูง	บท.กลาง	บท.ต้น	อท.สูง	อท.กลาง	อท.ต้น	ชช.	ชก.พิเศษ	ชก.	ปก.	อาวุโส	ชง.	ปง.	ลูกจ้างประจำ	พนักงานจ้าง	รวม
จำนวน	-	-	-	-	-	๑	-	-	-	-	-	-	๑	-	-	๒

โครงสร้าง กองการศึกษา ศาสนาและวัฒนธรรม



ระดับ	บท.สูง	บท.กลาง	บท.ต้น	อท.สูง	อท.กลาง	อท.ต้น	ชช.	ชก.พิเศษ	ชก.	ปก.	อาวุโส	ชง.	ปง.	ลูกจ้างประจำ	พนักงานจ้าง	รวม
จำนวน	-	-	-	-	-	๑	-	-	-	๖	-	-	-	-	๘	๑๕